

アルミアサガオ 組立手順

1 取付金具を上下の建枠の横架材位置に取り付けます



AA-TKを使用すると横架材で位置合わせができます

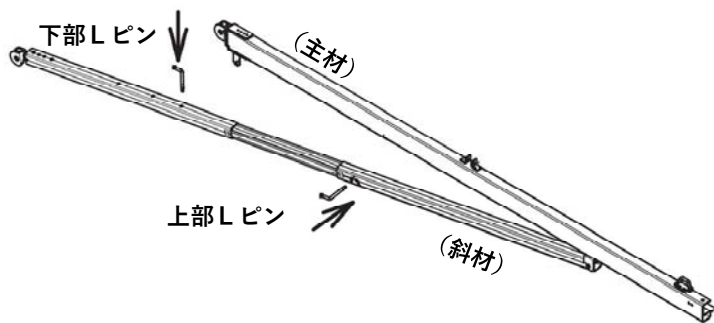


クランプ抱き部分はAA-TKTを使用します

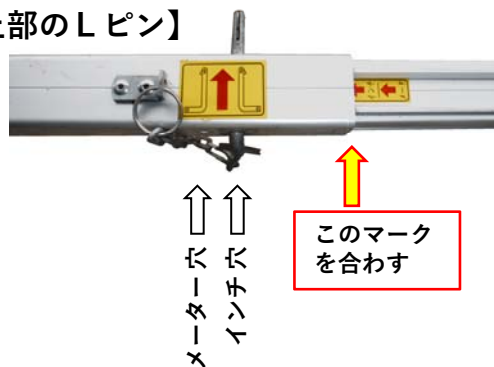
！組立作業は足場の外で機材を扱いますので、下への立入禁止措置をお願いします。また、作業員の方は墜落制止用器具を使用して下さい

* 取付金具を横架材に合わせるは、上下の間隔を簡単に合わせるためです。先行手摺等で横架材位置に取り付けできない場合は、上下間隔を保持してずらして下さい。
* コーナーアサガオに関係する箇所はコーナー用の取付金具を使用して下さい。

2 主材・斜材のLピン（上下2本）を外す。 上部のLピンを使用建枠（インチ、メートル）に合わせ差し込む。 下部のLピンは「組立位置」に差し込む。



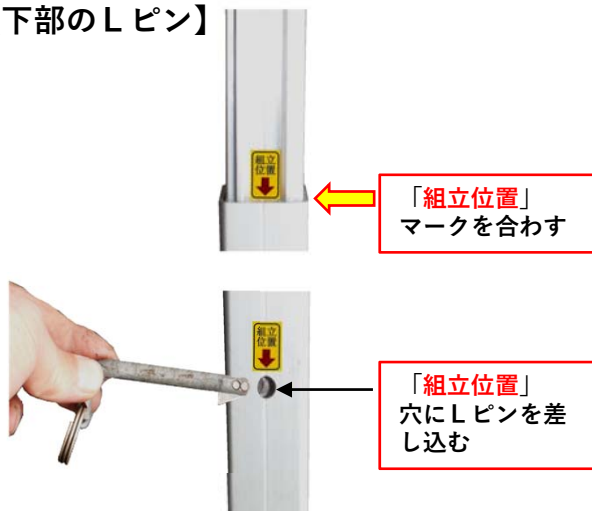
【上部のLピン】



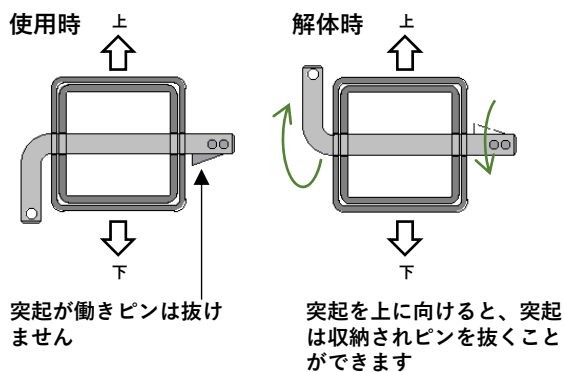
！ピン差し込み方向

シールの方向に差し込んで下さい。逆向きに差し込みますと隣のピンと干渉します。

【下部のLピン】



ピンの扱い方



3 左右の「主材・斜材」を取付金具にセットします



左右の見分け
斜材の先端で色分けしてます
右用 赤 ■
左用 黄 ■

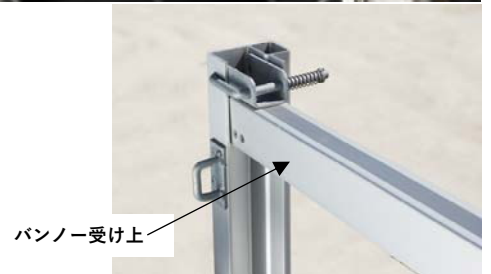
4 「バンノー受け下」を主材に取り付けます



5 「フレ止め」を斜材に取り付けます



6 「バンノー受け上」を主材に取り付けます



7 「アルミ万能板」 取り付けます



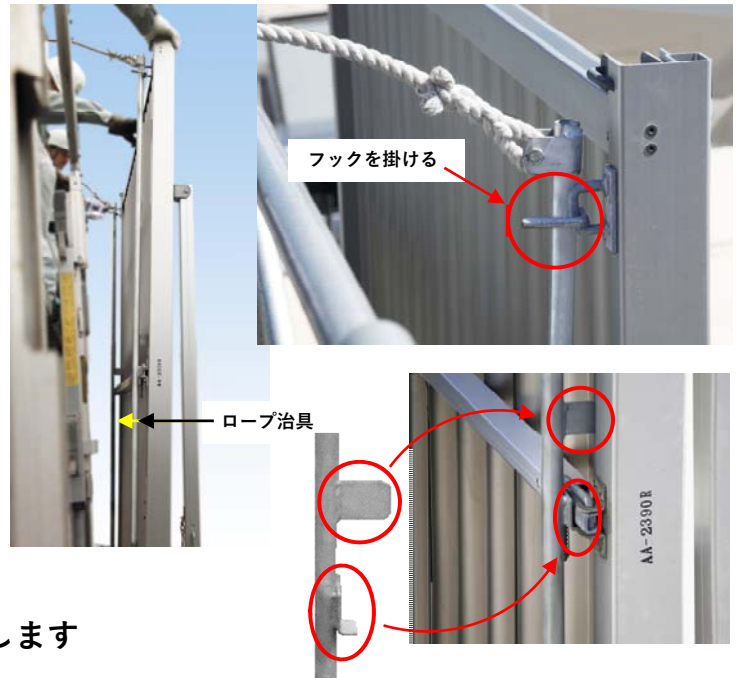
！ 端部を重ねて、幅を調整して下さい
 (外側)
 (内側)



8 「バンノー押え」を
主材に取り付けます



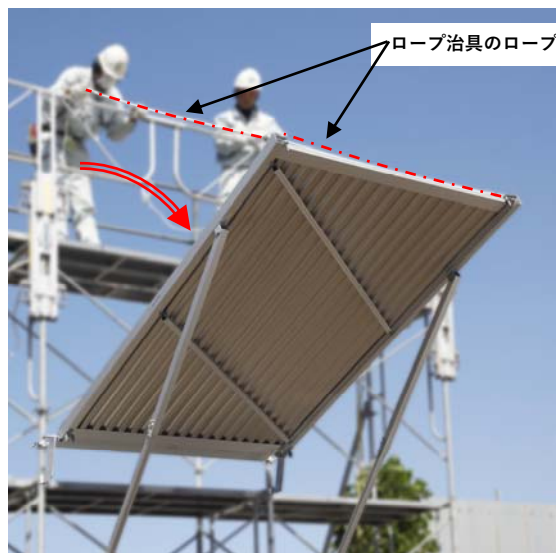
9 「ロープ治具」を
左右の主材に取り付けます



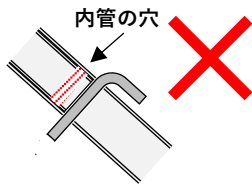
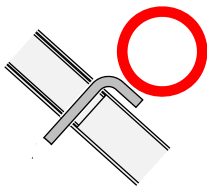
10 斜材下部のLピンを抜き、
アサガオを倒します
指定の角度でLピンを差し固定します



側面のガイド穴を
シノでこじると容
易に抜けます

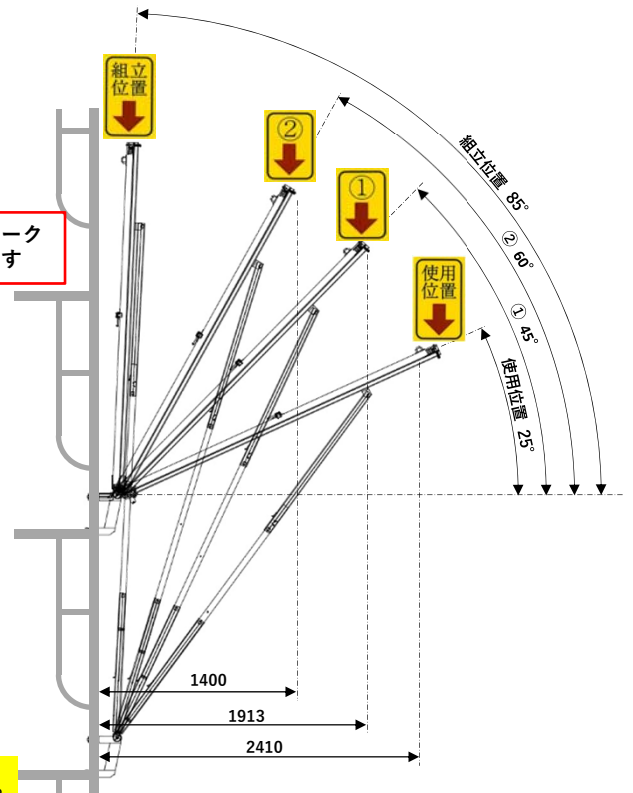


！ 墜落制止用器具を使用し、
二人で作業して下さい



Lピンを内管、外管の穴に貫通させて下さい。
内管の穴を貫通していないと、風にあおられ破損する場合があります

！ コーナーアサガオ使用の場合は [使用位置] で組立てて下さい。



11 「ロープ治具」を取り外します



12 「隙間埋材」をアサガオの隙間に取り付けます

メーターサイズの場合は不要です



13 足場との隙間を「万能板受下」に付属する隙間埋め板で調整する



メッシュシート



防音パネル

