

# 通りゃんせ

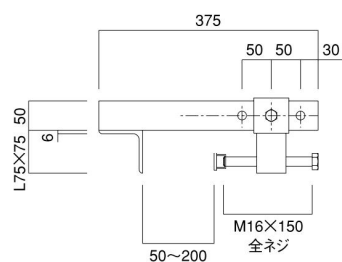
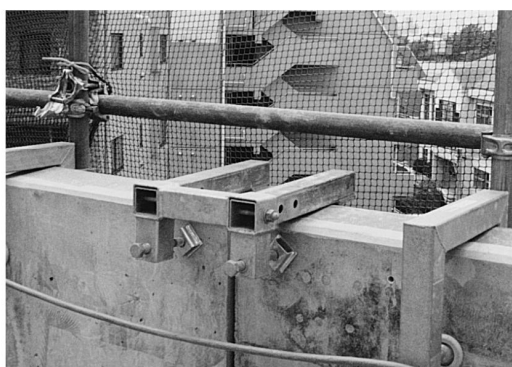
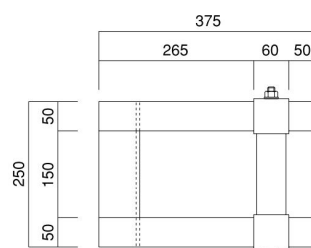
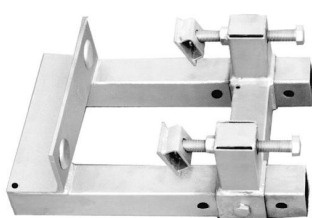
リーラック機材株式会社

## 特長

隣り合う版を位置決め部材で整列させ、接合部を挟んで配列された横架部材と締付け部材により隣り合う版を押圧できるため、ずれたPC版を容易に整列させることができます。

PC版等の板厚が変わった場合にも、連結スライド部材を移動させ固定することにより容易に対応することができます。

## 通りゃんせ AL-PCW1021…7.00kg



## 取付方法

- 1) バルコニーPC版の立ち上がり壁の板厚に応じて両側の角鋼管のボルト孔を選択し、このボルト孔と連結スライド部材にボルト (M12×280) を通し、ナットを締付けることで連結スライド部材を角鋼管に固定します。
- 2) 適当な隙間をおいてセットされた立ち上がり壁の接続部分の上部に通りゃんせを取付けます。立ち上がり壁の隙間を中心に左右に位置するようにして立ち上がり壁の上部に載せ、アングルを立ち上がり壁の外面に当てます。
- 3) 各締付け部材のボルト (M16×150) をねじ込み、アングルと一对の押ネジボルトで立ち上がり壁を挟みます。
- 4) この状態で隣り合うPC版の隙間にコーキングができます。