

大規模化、高層化の進むコンクリート建造物の施工に
工期短縮・省力化・コストダウン・安全性・高品質
 で建設工事に寄与するアルマシステムは、日本ではリーラック機材が提供いたします。

特長

- 1) **工期短縮** 小工区・少人数・VH工法を導入することにより、合理的な工期短縮とサイクル施工が可能となります。
- 2) **省力化とコストダウン** 計画的なサイクル施工とシステムの省力化効果により工事のコストダウンができます。
- 3) **安全性と高品質** 作業の標準化が容易で、転用時の危険度、難易度が少なく、安全で高品質な施工ができます。

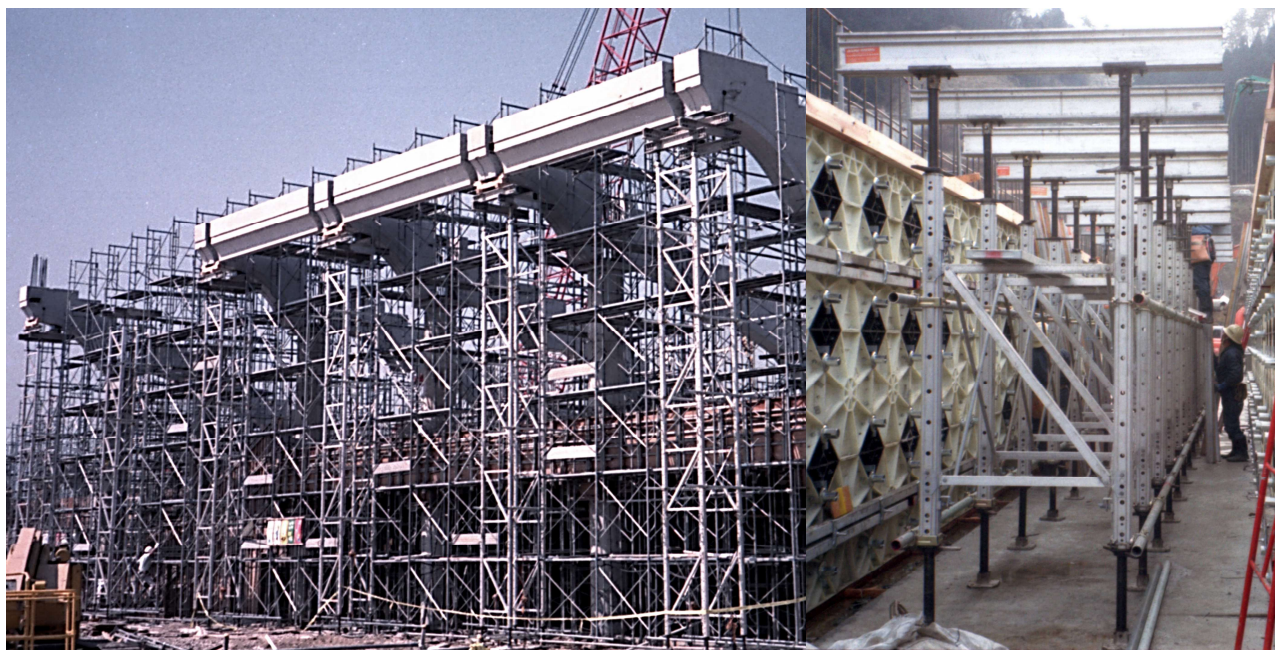
ストロングサポート

軽量高耐力のサポート、ビームを使用。PCスラブ、梁の支保工に最適です。
 最大許容荷重63.7kN 水平つなぎ不要の使用方法もあります。



フレームサポート

フレームの構成部材で水平力を負担でき、通路等の確保が容易です。



フライングショアー

パネル部と支保工部を一体化した大型支保工。倉庫等に最適です。



バルコニーショアー

廊下、バルコニー用支保工。転用の際の組出しが不要です。



ウォールフォーム

軽量、高強度のアルミ合金ビームを使用した



コラムフォーム

軽量、高強度のアルミ合金ビームを使用した
 柱用型枠です。

