

スカイハンガー (鋼製)

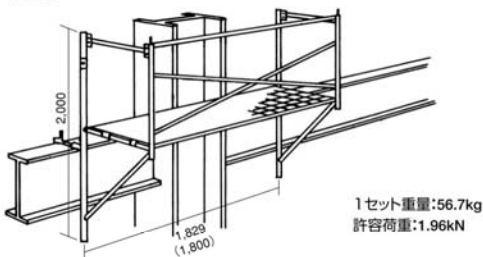


特長

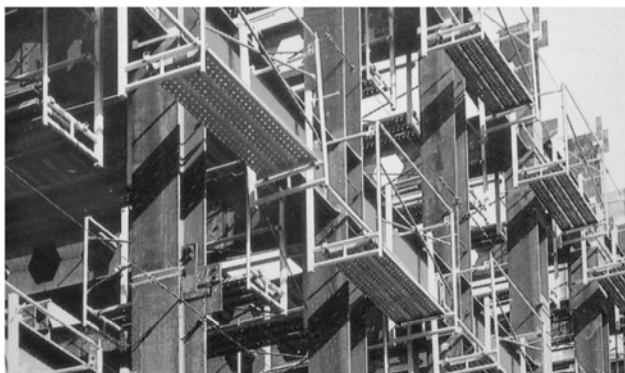
- 1) 鉄骨構造物のボルト締め、溶接作業にまた、安全通路としても利用でき得るように開発された製品です。
- 2) 局部的作業として使用されることが多く、地上で組立て、クレーンで吊り上げ取付けます。
- 3) 通常一層分のジョイント部に設置し、順次上層階へ転用します。

組立図

●柱用



●梁用



■1セットの部材数量

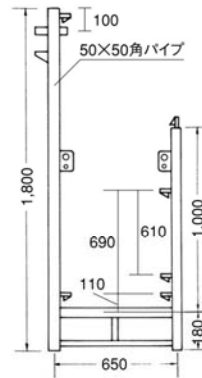
部材	型	梁用	柱用
ブラケット		2	2
締付金具		2	2
鋼製布板		1	1
筋違		1	1
手摺		2	1
側面手摺		2	2
ボルト		4	4

■取付範囲

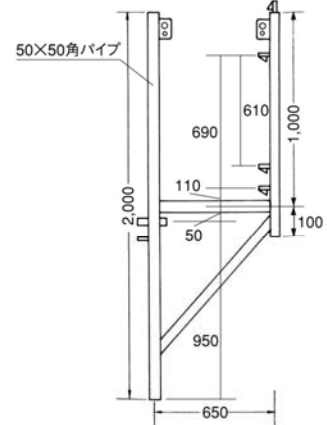
		(mm)		
	a	b	c	
	300	150	40以下	
	5	5		
	900	400		

●部材

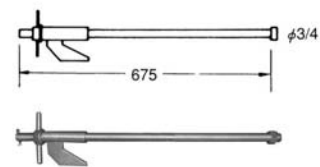
ブラケット SH-1865…11.4kg
(梁用)



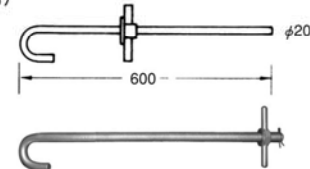
ブラケット SH-2065…12.6kg
(柱用)



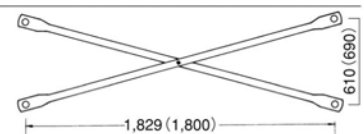
締付金具 SH-65…2.7kg
(梁用柱用兼用)



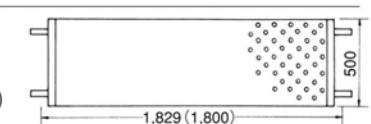
締付金具 SH-60…1.6kg
(梁用)



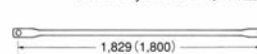
筋違 A-08, A-9, A-12, A-09 (共通)



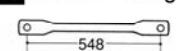
鋼製布板 BKN-6, BKN-5, BKN-4, BKN-3 (共通)



手摺 A-31S, A-32S, A-29S, A-27S (共通)



側面手摺 SH-55T…0.7kg



側面手摺取付ボルト

B-01 W1/2×32
(側面手摺1本につき2コ必要)

■トラック標準積載量 (枚)

車種	型式	SH-1865	SH-2065
4t車平		200	200
4t車ユニック		200	200
11t車平		500	500