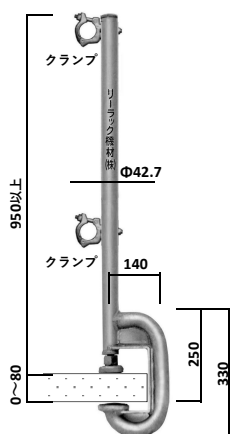


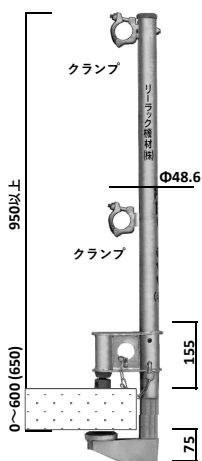
スタンション／自在ステップ／キャッチベース

●スタンション

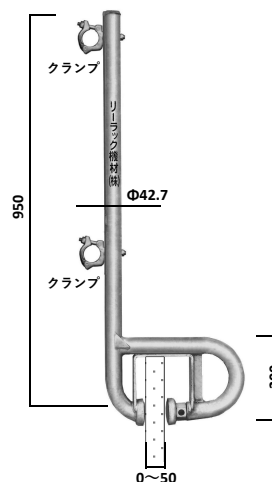
スタンション S-1J-C … 7.1kg



スタンション NRE-C … 8.9kg



スタンション H-50-C … 7.1kg

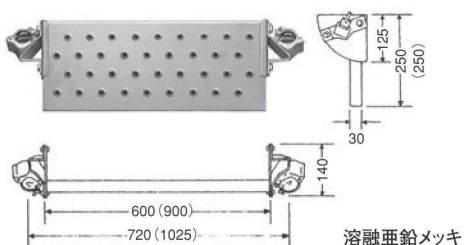


●自在ステップ

- 1) 単管足場パイプに角度が45度、55度、65度の3段切替ができますので現場に合わせて使用できます。
- 2) 面板はアンチスリップ板を使用しておりますので滑りの心配は全です。

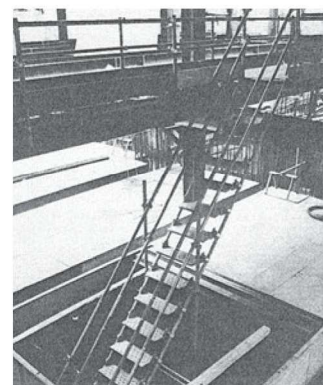
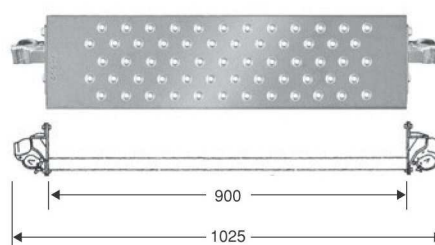
3段（45度・55度・65度）

自在ステップ AT-600 … 6.5kg
(AT-900 … 9.5kg)



4段（30度・39度・48度・57度）

自在ステップ AT-900N … 11.0kg

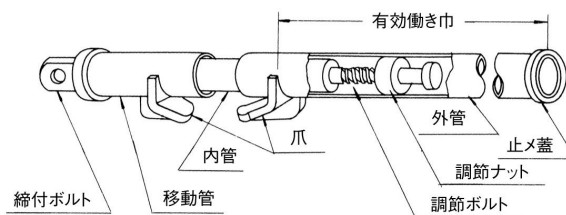
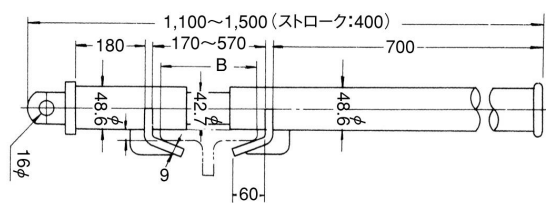


●キャッチベース

キャッチベースは、H型鋼用として開発されたもので、柱、梁いずれにも使用でき、安定性、強度にすぐれ、取付け取外しは極めて簡単です。



※締付状況は定期的に点検して緩みのないようにして下さい。



型式	塗色	使用範囲		許容荷重(先端集中)	重量
		フランジ巾φmm	フランジ厚φmm		
CB-1	黄	150~400	20以下	2.94kN	8.5kg
CB-2	緑	150~450	20~40	2.94kN	9.0kg