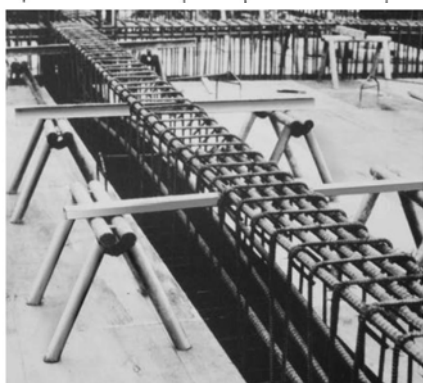
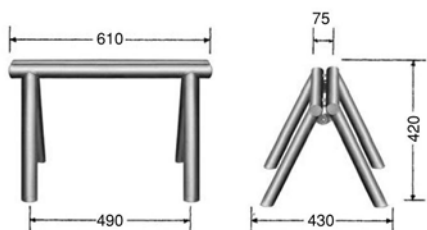


道板受台 / LBマット

●道板受台

T-600...9.5kg 溶融亜鉛メッキ
W610×D430×H420 [許容荷重:9.8kN]



足場板などと組合わせて運搬車の通路や、50角鋼管、60角鋼管と合わせて梁鉄筋の組立て架台等として便利に使用できます。

折り畳み式ですので収納は場所をとりません。



●スラブ筋用歩行マット

特長

- 1) 軽量でコンパクトです。
- 2) 配筋保護が簡単です。配筋の押し曲げ、結束線切断の防止ができます。
- 3) マット上からコンクリート打設及びパイプレーターの使用が可能です。
- 4) 網目状のため滑りにくいので安全です。

注意事項

- 1) 配筋上の通路以外は使用しないで下さい。特に開口部では絶対に使用しないで下さい。
- 2) コンクリート打設時に埋殺しに注意して下さい。

スラブ筋用歩行マット LB-2000...6.0kg

配筋上の通路設置が簡単になります。

配筋上での認識性が良いようにオレンジ色に塗ってあります。

