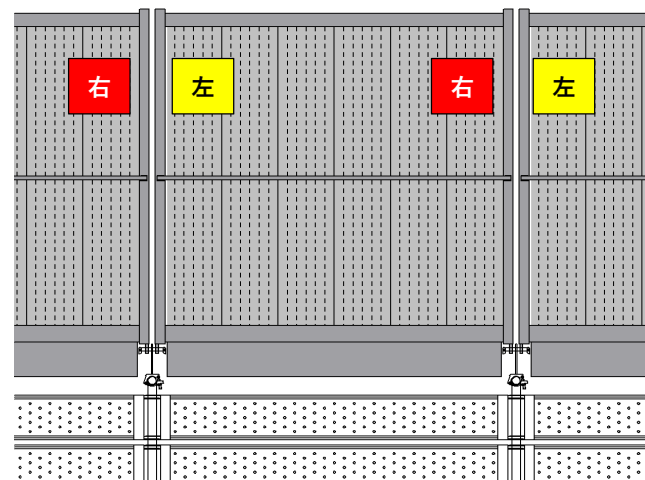


アサガオ 主材・斜材

	品番	重量 (kg)	塗色
主材・斜材 (右)	AA-2390R	11.0	赤
主材・斜材 (左)	AA-2390L	11.0	黄



(右)、(左)の使用箇所



バンノー受け下



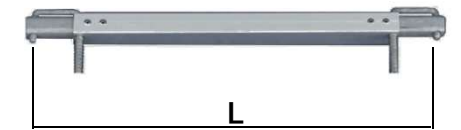
品番	L (mm)	重量 (kg)	適応スパン (m)
AA-2306A	1743	5.5	1.8 ~ 1.829
AA-2305A	1443	4.5	1.5 ~ 1.524
AA-2304A	1143	3.6	1.2 ~ 1.219
AA-2303A	843	2.6	0.9 ~ 0.914
AA-2302A	543	1.7	0.6 ~ 0.610
AA-2326A	705	2.1	0.762
AA-1491A	1422	4.4	1.491
AA-1177A	1111	3.5	1.177
AA-0857A	793	2.4	0.857
AA-2306AS	1675	5.4	1.8 入隅部
AA-2305AS	1305	4.5	1.5 入隅部
AA-2304AS	1205	3.6	1.2 入隅部

フレ止め



品番	L (mm)	重量 (kg)	適応スパン (m)
AA-2306C	1972	1.9	1.8 ~ 1.829
AA-2305C	1724	1.7	1.5 ~ 1.524
AA-2304C	1494	1.5	1.2 ~ 1.219
AA-2303C	1293	1.3	0.9 ~ 0.914
AA-2302C	1137	1.2	0.6 ~ 0.610
AA-2326C	1215	1.2	0.762
AA-1491C	1707	1.7	1.491
AA-1177C	1471	1.4	1.177
AA-0857C	1264	1.3	0.857
AA-2306CS	1915	1.9	1.8 入隅部
AA-2305CS	1670	1.7	1.5 入隅部
AA-2304CS	1445	1.5	1.2 入隅部

バンノー押え



品番	L (mm)	重量 (kg)	適応スパン (m)
AA-2306B	1736	1.9	1.8 ~ 1.829
AA-2305B	1436	1.6	1.5 ~ 1.524
AA-2304B	1136	1.4	1.2 ~ 1.219
AA-2303B	836	1.1	0.9 ~ 0.914
AA-2302B	536	0.8	0.6 ~ 0.610
AA-2326B	698	1.0	0.762
AA-1491B	1415	1.6	1.491
AA-1177B	1104	1.4	1.177
AA-0857B	786	1.1	0.857
AA-2306BS	1668	1.9	1.8 入隅部
AA-2305BS	1368	1.6	1.5 入隅部
AA-2304BS	1068	1.4	1.2 入隅部

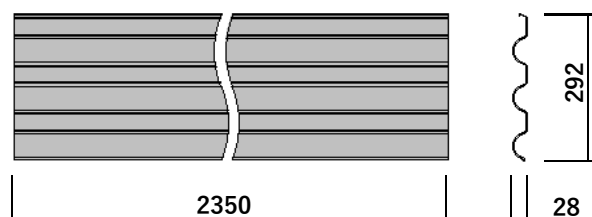
バンノー受け上



品番	L (mm)	重量 (kg)	適応スパン (m)
AA-2306D	1750	3.6	1.8 ~ 1.829
AA-2305D	1450	3.1	1.5 ~ 1.524
AA-2304D	1150	2.5	1.2 ~ 1.219
AA-2303D	850	2.0	0.9 ~ 0.914
AA-2302D	550	1.4	0.6 ~ 0.610
AA-2326D	712	1.7	0.762
AA-1491D	1429	3.1	1.491
AA-1177D	1118	2.4	1.177
AA-0857D	800	1.9	0.857
AA-2306DS	1682	3.5	1.8 入隅部
AA-2305DS	1382	3.1	1.5 入隅部
AA-2304DS	1082	2.5	1.2 入隅部

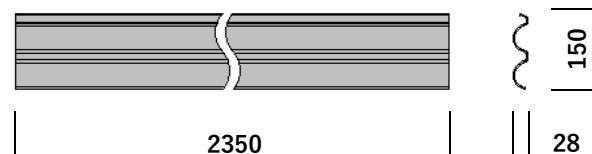
アルミ万能板

AA-623 5.7 kg



t 2.5 mm

AA-623 3.3 kg



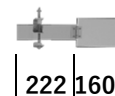
隙間埋材 AA-SKM 2.8 kg

メーターサイズの場合は不要です



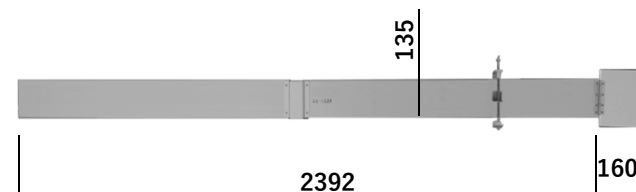
根本隙間埋材 AA-SKMB 0.6 kg

メーターサイズの根元に使用



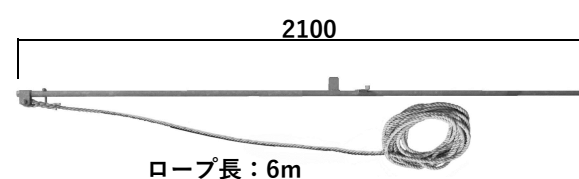
幅広隙間埋材 AA-SKMW 6.1 kg

建地クランプ抱きの部分に使用



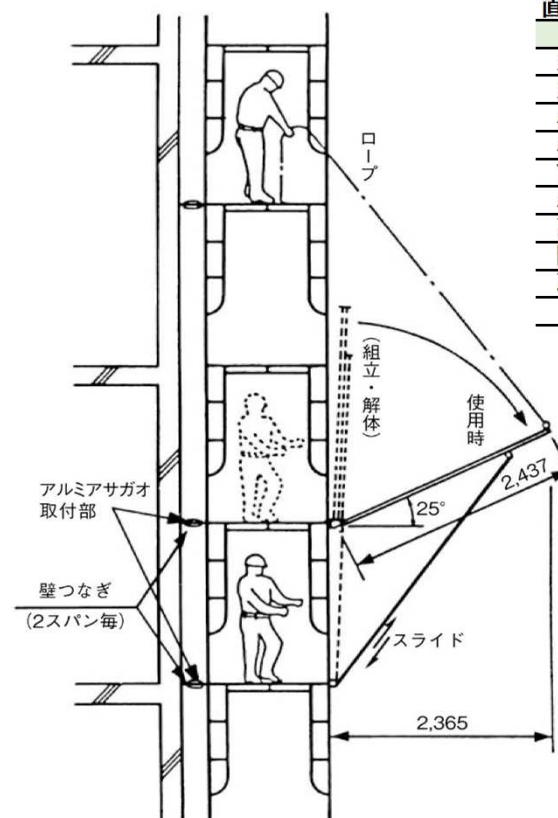
ロープ治具 AA-RKG 2.6 kg

アサガオの開閉に2本一組で使用



直線部 部材数量 (1,829の1スパン当り)

品名	品番	数量	単位重量	重量 (kg)
主材・斜材(右)	AA-2390L	1	11.0	11.0
主材・斜材(左)	AA-2390R	1	11.0	11.0
バンナー受け上	AA-2306D	1	3.6	3.6
バンナー受け下	AA-2306A	1	5.5	5.5
フレ止め	AA-2306C	2	1.9	3.8
バンナー押え	AA-2306B	1	1.9	1.9
万能板	AA-623	6	5.7	34.2
隙間埋材	AA-SKM	1	2.8	2.8
取付金具	AA-TK	2	2.2	4.4
合計				78.2



取付金具

AA-TK 2.2 kg



使用箇所: 通常部

AA-TK-B 1.5 kg



使用箇所: 通常部
妻面
クランプ抱き部

AA-TKT 2.4 kg



使用箇所: 妻面
クランプ抱き部

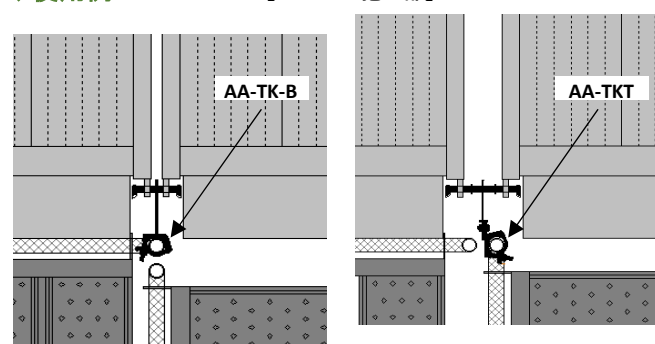
AA-TK-S 1.5 kg



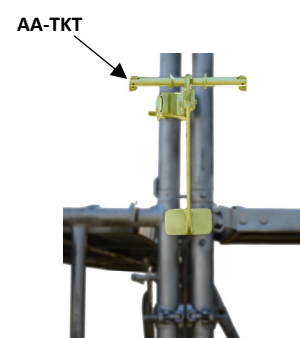
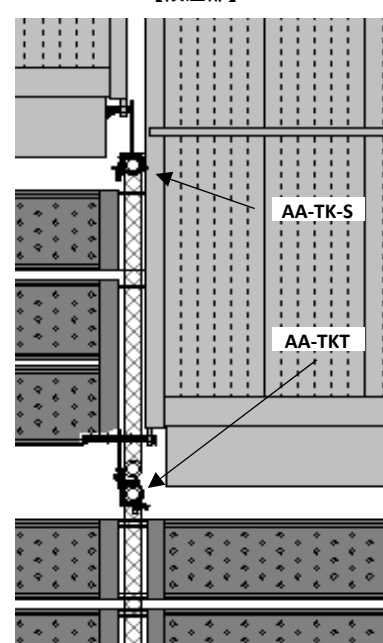
使用箇所: 段差部

◆使用例

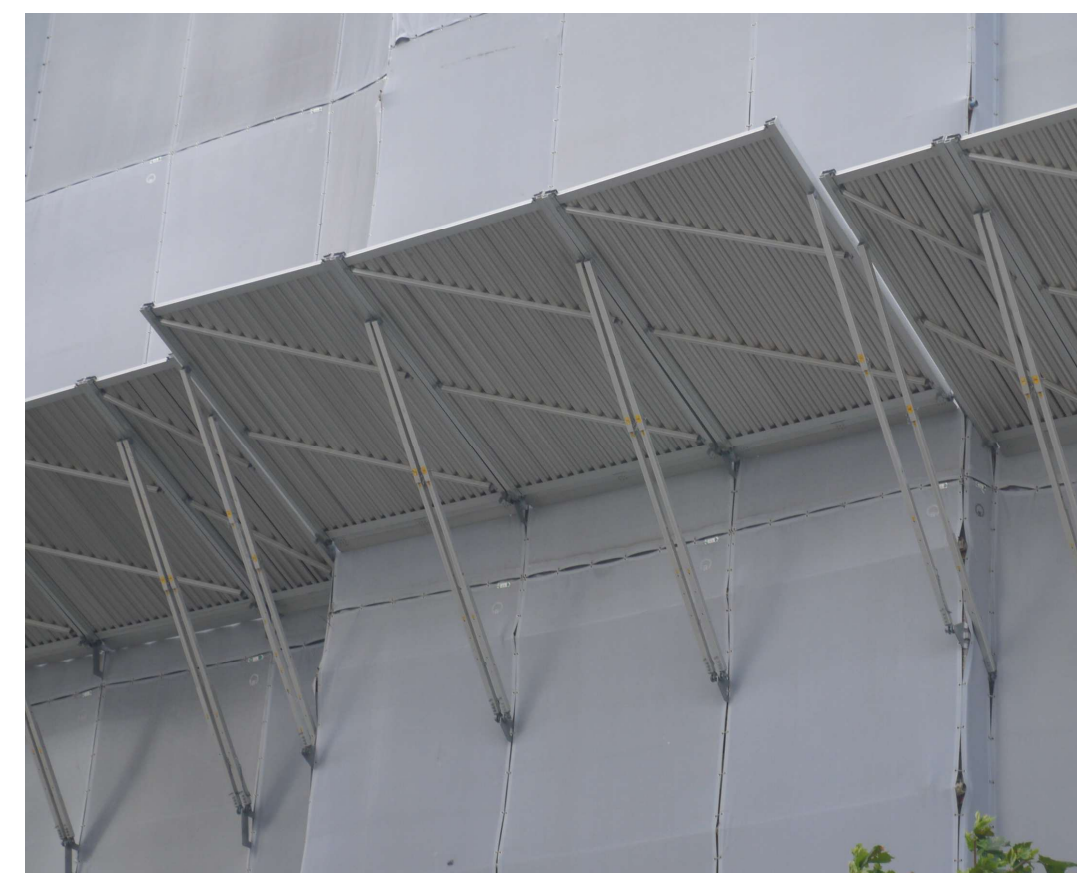
【クランプ抱き部】

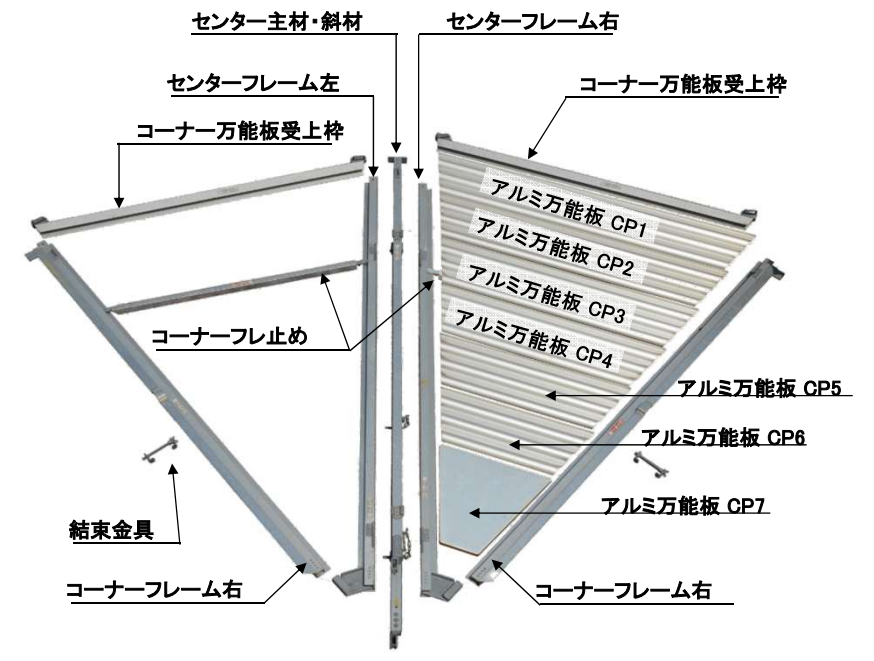
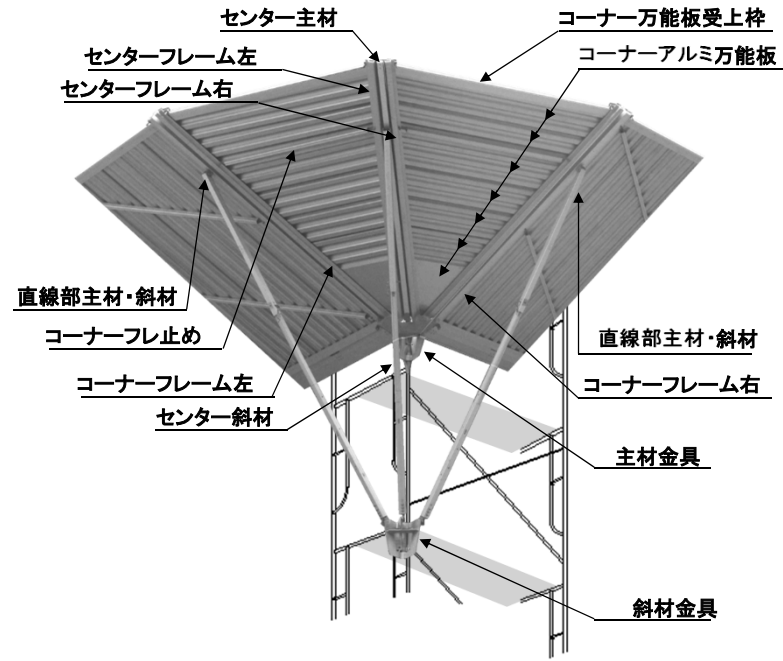


【段差部】



単クランプは向きを変えられます

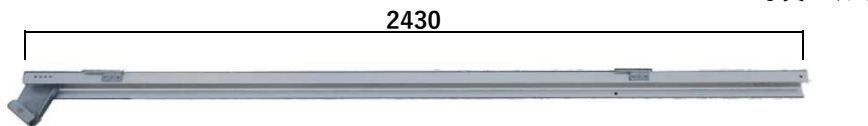




センター主材・斜材 AAC-2380 11.0 kg



センターフレーム 右: AAC-23ER 6.1 kg
左: AAC-23EL 6.1 kg



コーナーフレーム 右: AAC-23FR 7.0 kg
左: AAC-23FL 7.0 kg



コーナーフレ止め AAC-23C 1.3 kg



コーナー用 シール貼り付け

コーナーフレ止め AAC-23D 3.6 kg



コーナー用 シール貼り付け

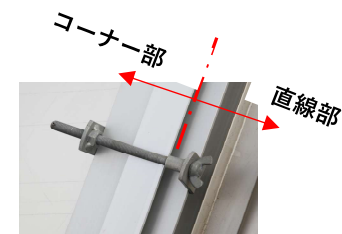
主材取付金具 AAC-TKU 8.0 kg



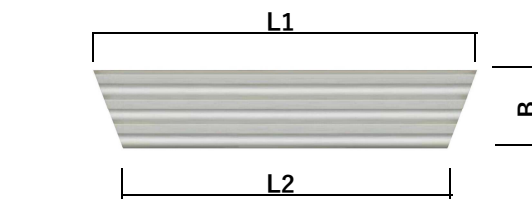
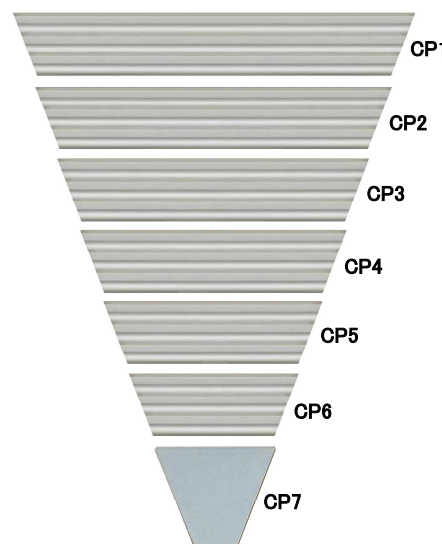
斜材取付金具 AAC-TKS 5.2 kg



結束金具 AAC-C 0.26 kg



コーナー アルミ万能板



品番	重量	L1	L2	B
AAC-CP1	4.0	1,753.1	1,536.0	292.2
AAC-CP2	3.5	1,553.6	1,336.5	292.2
AAC-CP3	3.1	1,354.1	1,137.0	292.2
AAC-CP4	2.6	1,154.1	937.0	292.2
AAC-CP5	2.1	953.6	736.5	292.2
AAC-CP6	1.6	745.6	528.5	292.2
AAC-CP7	1.5	519.6	179.4	497.5

コーナー部 部材数量				
品名	品番	数量	単位重量	重量 (kg)
センター主材・斜材	AAC-2380	1	11.0	11.0
センターフレーム 右	AAC-23ER	1	6.1	6.1
センターフレーム 左	AAC-23EL	1	6.1	6.1
コーナーフレーム 右	AAC-23FR	1	7.0	7.0
コーナーフレーム 左	AAC-23FL	1	7.0	7.0
コーナーフレ止め	AAC-23C	2	1.3	2.6
コーナー万能受上	AAC-23D	2	3.6	7.2
コーナー アルミ万能板	AAC-CP1	2	4.0	8.0
	AAC-CP2	2	3.6	7.2
	AAC-CP3	2	3.1	6.2
	AAC-CP4	2	2.6	5.2
	AAC-CP5	2	2.1	4.2
	AAC-CP6	2	1.6	3.2
	AAC-CP7	2	1.5	3.0
結束金具	AAC-C	2	0.3	0.6
主材取付金具	AAC-TKU	1	8.0	8.0
斜材取付金具	AAC-TKS	1	5.2	5.2
合計				97.8

* コーナーアサガオの両側には直線部の主材、斜材が必要です。