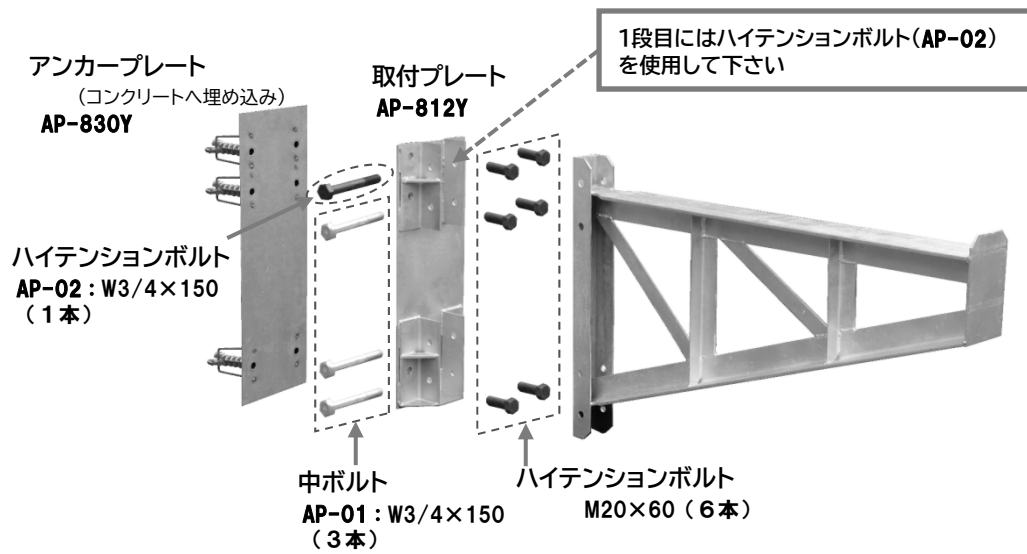


A型足場ブラケット 取扱説明書

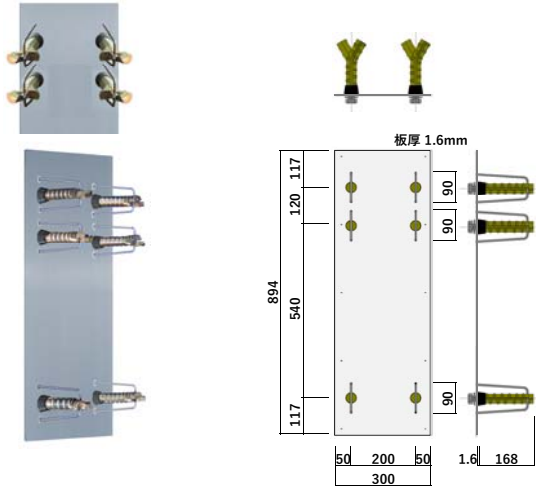


リーラック機材株式会社

1. アンカープレートの取り付け

(PAT)

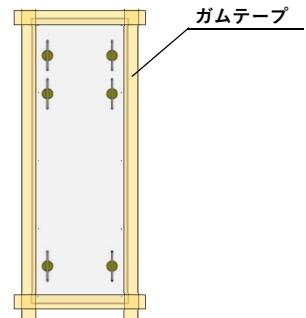
アンカープレート AP-830Y...10kg



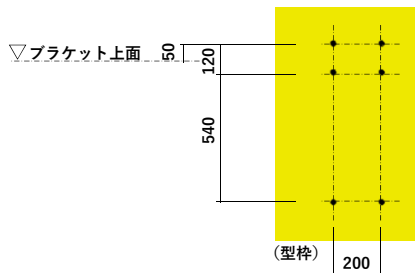
JL-Yインサート
M20×15L



- 4) アンカープレートの周りをガムテープ等で貼る。型枠面とアンカープレートの間にノロが入らないようにする。



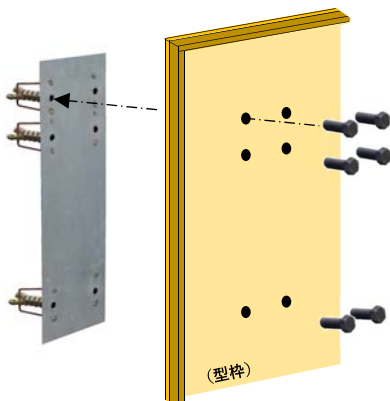
- 1) 型枠パネルに下図のような間隔で穴をあける。穴径はM20のボルト用とします。



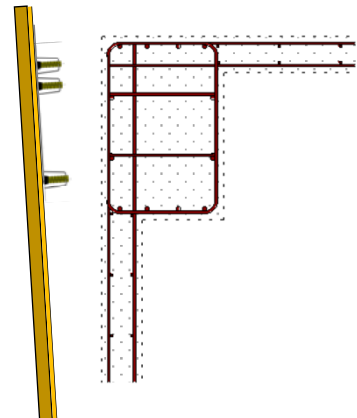
- 2) アンカープレートよりHTボルト6本を取り外します。



- 3) 型枠をはさみ、HTボルトでアンカープレートを固定します。



- 5) 型枠を建て込む。アンカーが鉄筋に当たらないように注意する。



- 6) コンクリートを打設する。コンクリートはアンカープレートを避けて流し込んで下さい。アンカープレートにバイブレータを当てないで下さい。アンカープレート付近は入念に締め固めて下さい。

- 7) 養生後脱型する。HTボルトを外してから脱型して下さい。HTボルトはブラケット取付時に使いますので、紛失ないように保管して下さい。

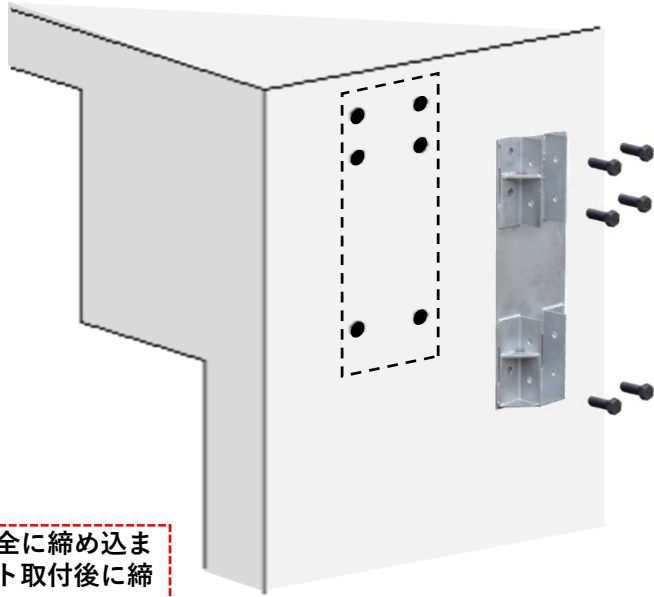
* アンカープレートには釘穴があり釘止めできますが、コンクリート打設時にズレやすいので必ずHTボルトで固定して下さい。

2.ブラケットの取り付け

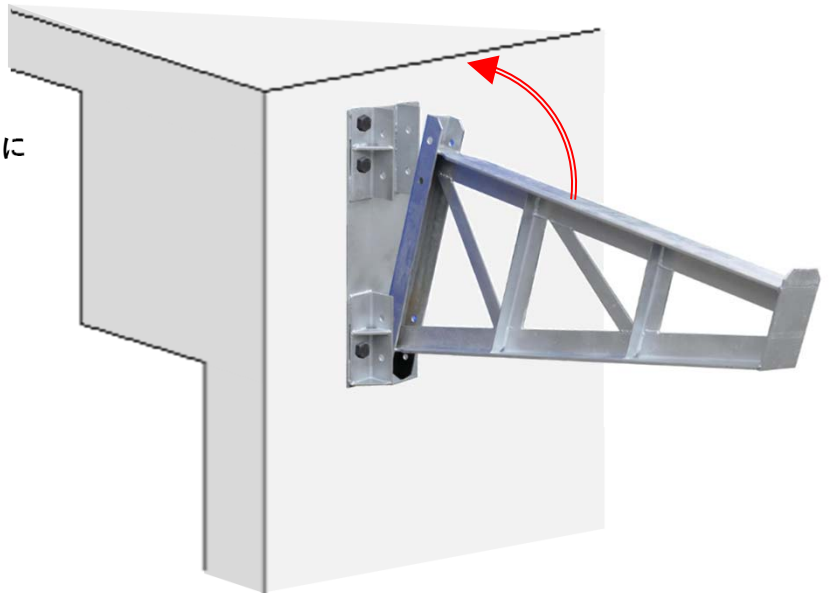
- 1) 取付プレートを取り付ける。
 躯体に埋め込まれたアンカーにHTボルト
 6本で固定します。



下段の2本のHTボルトは完全に締め込まずに緩めておき、ブラケット取付後に締め付けて下さい。



- 2) ブラケットを組込む。
 下側を取付プレートに預け、回転するように
 入れ込みます。



- 3) ブラケットを固定する。
 4本のボルトにて取付プレートに取り付ける。
 一番上は必ずHTボルトを使用して下さい。

ボルトの見分け
 ハイテンションボルト：クロ（生地）
 中ボルト：ユニクロメッキ

