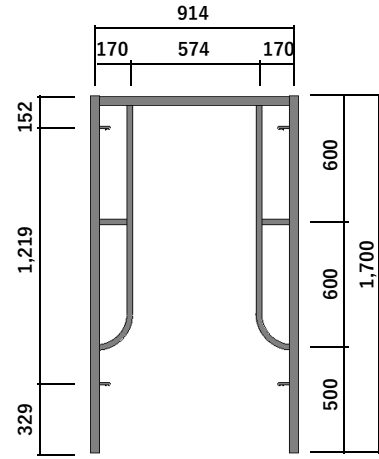


鳥居型建柱 A-3055AC

製品重量 13.6 kg
許容荷重 42.7 kN

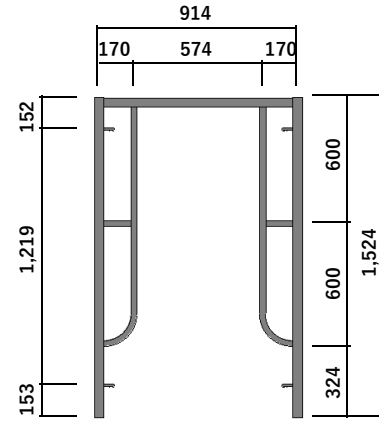
筋違	スパン mm
A-14	1829
A-11	1524
A-13	1219
A-012	914
A-12	610



鳥居型建柱 A-305

製品重量 13.0 kg
許容荷重 49.0 kN

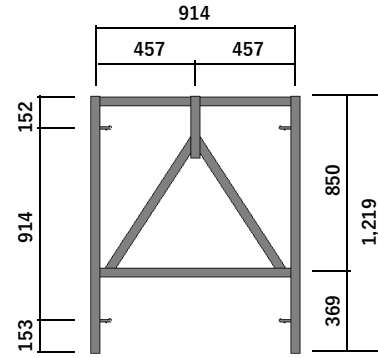
筋違	スパン mm
A-14	1829
A-11	1524
A-13	1219
A-012	914
A-12	610



支保エブラケット建柱 BS-9112

製品重量 14.5 kg
許容荷重 49.0 kN

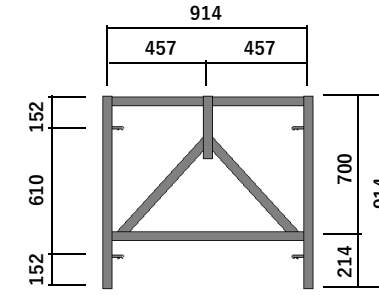
筋違	スパン mm
A-19	1829
A-18	1524
A-012	1219
A-19S	914
A-09	610



支保エブラケット建柱 BS-9190

製品重量 12.1 kg
許容荷重 49.0 kN

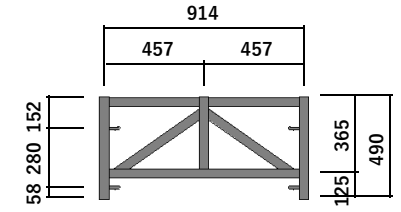
筋違	スパン mm
A-08	1829
A-9	1524
A-12	1219
A-09	914
A-08S	610



支保エブラケット建柱 BS-317

製品重量 8.5 kg
許容荷重 49.0 kN

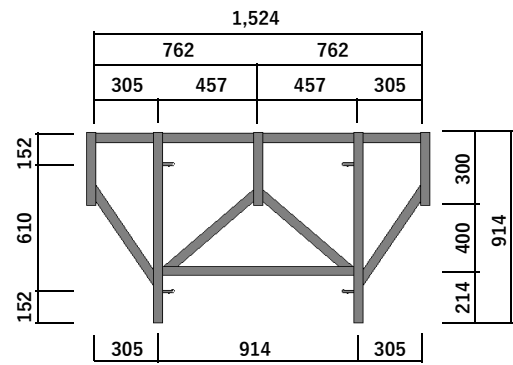
筋違	スパン mm
A-16S	1829
A-16S	1524
A-16A	1219
A-16B	914
A-16C	610



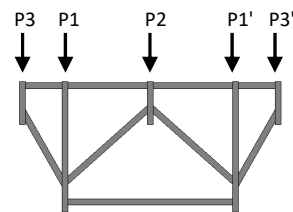
支保エブラケット建柱 BS-1590

製品重量 17.0 kg
許容荷重 49.0 kN

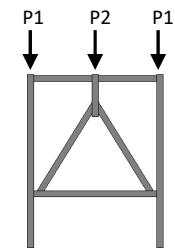
筋違	スパン mm
A-08	1829
A-9	1524
A-12	1219
A-09	914
A-08S	610



許容荷重



荷重位置	荷重 kN
脚柱 (P1 P1')	49.0
5点 (P1 P1' P2 P3 P3')	49.0
3点 (P1 P1' P2)	49.0
2点 (P1 P2)	29.4
1点 (P2)	24.5
1点 (P3)	24.5



荷重位置	荷重 kN
脚柱 (P1 P1')	49.0
3点 (P1 P1' P2)	49.0
2点 (P1 P2)	29.4
1点 (P2)	24.5