

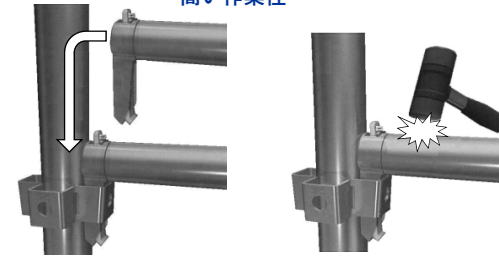
枠組足場と同等以上の機能を有し、輸送、保管、組立・解体等に優位性を持つ足場システムです。
 システムとして先行手すりを備え、抜け止め機構により大組・大出し施工が可能です。
 高層の足場に対応し、ステージ、支保工にも対応します。
 支柱強度：足場として13kN。支保工として30kN。



最高水準の作業性

緊結、解体は軽くたたくだけの2アクション。
 施工効率は40%アップ。
 抜け止めロックに切り欠きを設け、再ロックされない構造。
 大組、大出しが安心して施工できます。

高い作業性

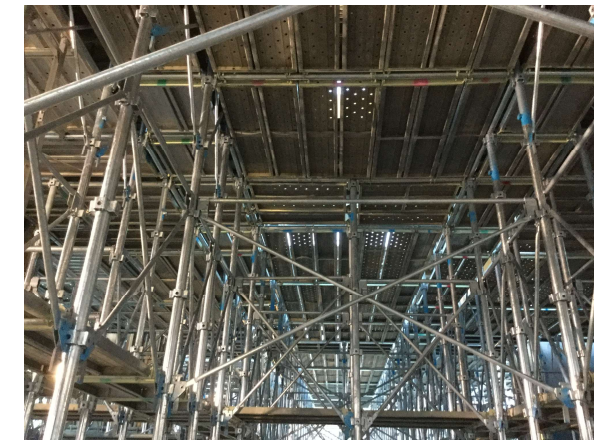
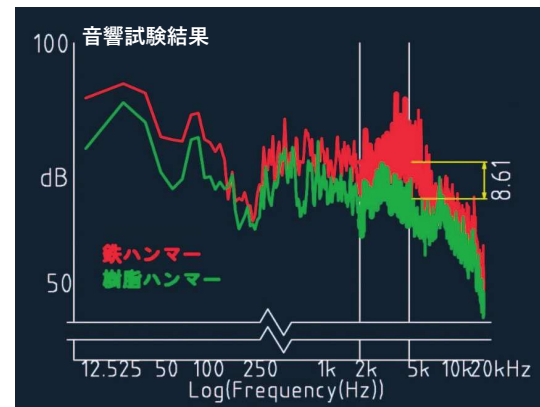


- ① 差し込み
そのまま差し込むだけ！
クサビの介助は不要です。
- ② たたく
1回たたくだけ！
優れた緊結性能があります。
作業性、信頼性、静粛性の抜kindでたクサビシステムです。



耳障り音半減

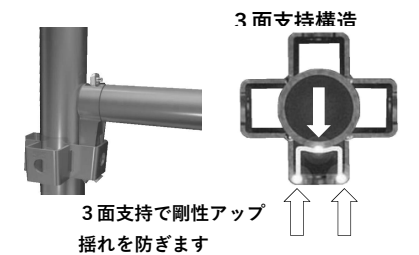
軽量の樹脂ハンマーで耳障りな金属音域が半減。
 -8.61db (一般的に10db違うと、音量の感じ方は2倍違うといわれています)



驚異の安定性

ポケットタイプの3面支持構造での緊結。
 揺れに強く作業事故や倒壊の防止につながります。
 高さ3.1m超も補強無しで対応。

信頼性のクサビ性能



新連結方式

目視でロック状態がわかる新連結方式。
 ワンタッチロック解除。大組、大出しに対応します。



確実な抜け止めロック

シンプルな構造で不具合の心配がありません。
 確実にロックします。
 ロック状態が簡単に目視でチェックできます。

